

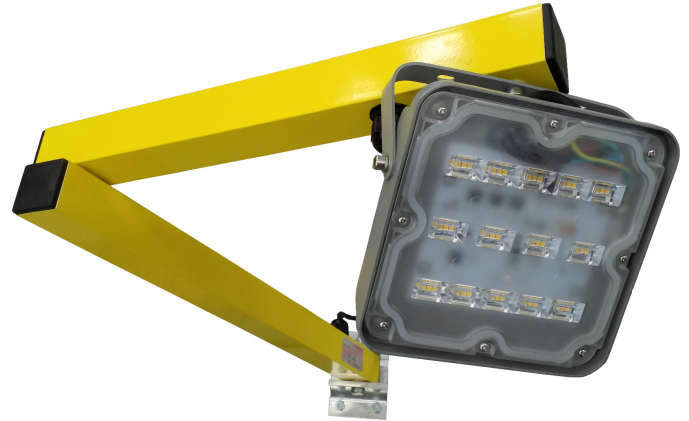
ARNOLD® Rampenleuchte

2-ARMIG, LED

Artikelnummer: 605010002

Eigenschaften

- Schwenkarm mit zwei Gelenken zum einfachen Schwenken der Leuchte in die lichte Öffnung des Ladetors
- flacher LED-Kopf, dreh- und kippbar gelagert um eine optimale Ausleuchtung zu ermöglichen
- „Ein/Aus“-Taster ist direkt am LED-Kopf verbaut
- Kabel ist zum optimalen Schutz im Inneren des Gelenkarms verlegt
- leichte Montage
- gute Ausleuchtung des Verladeraumes
- Erhöhung der Sicherheit in der Verladezone
- 30° blendfrei



Technische Daten

- 1,5 m Anschlusskabel mit Schuko-Stecker
- Schutzart: IP 54
- Netzspannung: 230 V, 50 Hz
- Leistung: ca. 20 W
- Leuchtdichte: ca. 2050 lm
- max. Betriebstemperatur: -20 °C .. 40 °C
- Material des Arms: Aluminium
- Länge des Arms ca. 1000 mm (600 mm + 400 mm)
- Empfohlene Montagehöhe: 1,80 m